

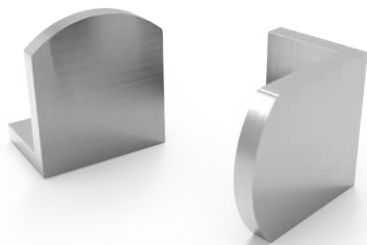
# SIMPLE

SUPPORTO IN ALLUMINIO PER TENDE A RULLO

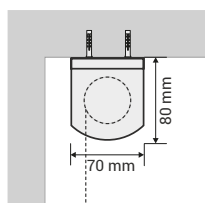
DIMENSIONI MASSIME - L300 X H300 cm

PREZZO - Su richiesta

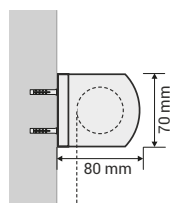
TESSUTI SUPPORTATI: Tutta la collezione decorativa e tech, ad esclusione dei tessuti Double Line.



## MONTAGGIO A SOFFITTO E/O PARETE



**VISTA DI LATO**  
Attacco a soffitto

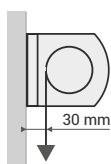
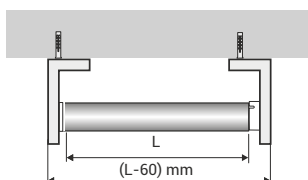


**VISTA DI LATO**  
Attacco a parete

## DETTAGLI TECNICI

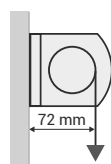
### VISTA DALL'ALTO

Per il sistema a catena l'ingombro del telo viene calcolato **SOTTRAENDO 60 mm** dalla larghezza richiesta.



### ESTERNO STANZA

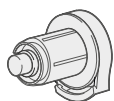
Verso di discesa  
tessuto DI SERIE



### INTERNO STANZA

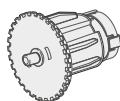
Verso di discesa  
tessuto SU RICHIESTA

## ACCESSORI IN PLASTICA



### MECCANISMO

Meccanica per catena.  
Disponibile bianco,  
grigio e nero.



### CALOTTA

Calotta per estrazione  
rullo.



### CATENA

In PVC (disponibile  
bianco, grigio e nero), o  
in metallo.



## FINITURE DISPONIBILI



Bianco candido  
017



Grigio traffico  
023



Alluminio  
Satinato 491

## NOTE

- Tasselli e viti non inclusi.
- **DISPONIBILE SOLO PER BIG.**
- **DI SERIE VIENE FORNITO IL TERMINALE A GOCCIA DELLA STESSA FINITURA SCELTA.**