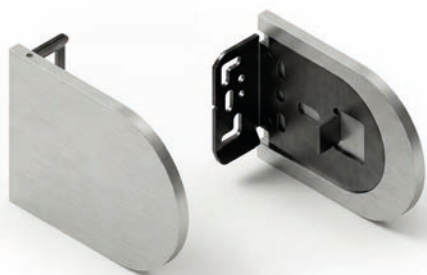
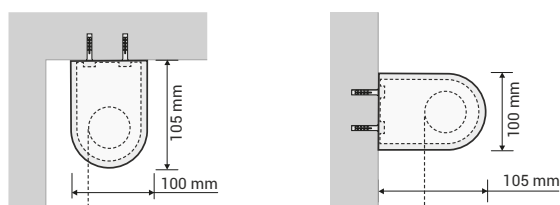


T-COVER | PER TENDE MAX A SOFFITTO-PARETE



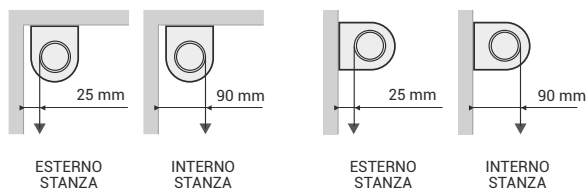
MONTAGGIO A SOFFITTO E A PARETE



VISTE DILATO

Attacco a soffitto e a parete con ingombri e quote principali.

DETTAGLI TECNICI



MONTAGGIO A SOFFITTO

Verso di discesa tessuto DI SERIE È L'ESTERNO STANZA

MONTAGGIO A PARETE

Verso di discesa tessuto SU RICHIESTA È L'ESTERNO STANZA

SCHEMA DI MONTAGGIO



INSTALLAZIONE SEMPLICE E VELOCE

L'installazione è semplice e veloce: il supporto in alluminio è dotato di innesto a slitta e viene fissato in posizione tramite un grano di arresto serrabile con chiave a brugola.

FINITURE DISPONIBILI



Bianco
Opaco



Nero
Opaco



Satinato
Verniciato

NOTE

- Tasselli e viti non inclusi.
- DI SERIE viene fornito il terminale a goccia della stessa finitura scelta.