

# PLISSÉ SLIM EVO

TENDA PLSSETTATA A VETRO CON GUIDE LATERALI

DIMENSIONI MASSIME - L 130 X H 280 cm

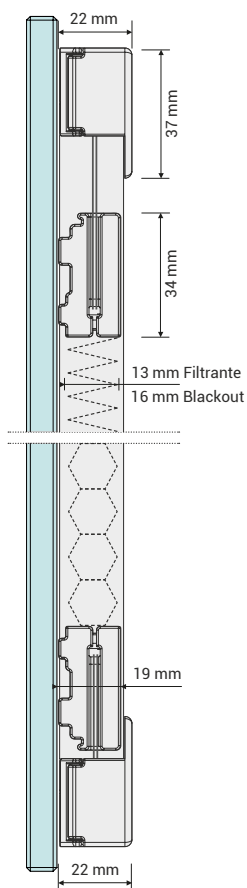
DIMENSIONI MINIME - L 30 X H 30 cm

DI SERIE

**SUPPORTO:** Profilo in alluminio e accessori in PVC, fissaggio a vetro dei profili con biadesivo ad alta tenuta.

**COMANDO:** Manuale e/o con Astina (optional)

MONTAGGIO SU INFISSI



ALTEZZA ASTA	PREZZO
H 60 CM	SU RICHIESTA
H 90 CM	SU RICHIESTA
H 120 CM	SU RICHIESTA

## VISTA DI LATO

Attacco a vetro con biadesivo ad alta tenuta

## ASTINA

Astina di movimentazione disponibile solo di colore BIANCO.

TESSUTI DISPONIBILI E PREZZI

TESSUTI	PREZZO	MF
DUTCH/ PARROT	SU RICHIESTA	1,3
LUCIDIUM	SU RICHIESTA	1,3
BLACK-OUT	SU RICHIESTA	1,3



FINITURE DISPONIBILI



Bianco opaco  
RAL 9016



Avorio opaco  
RAL 1013



Antracite opaco  
RAL 7016



Marrone opaco  
RAL 8017



Nero opaco  
RAL 9005



Grigio opaco  
RAL 7035



Argento  
Verniciato

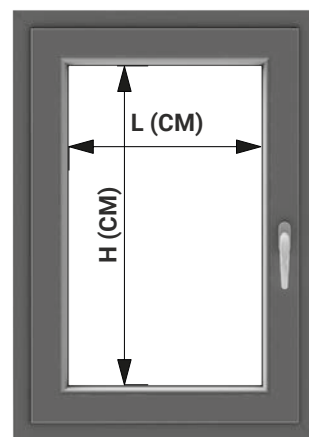
**PLISSÉ**  
SLIM EVO  
PRODOTTO BREVETTATO



# PLISSÈ SLIM EVO

COME PRENDERE  
LE MISURE

INSTALLAZIONE SU ANTA INFISSO



## FINESTRA IN PRESENZA DI GUARNIZIONI

L= Larghezza da fermavetro a fermavetro  
H= Altezza da guarnizione a guarnizione

**NOTA IMPORTANTE:** DARE UNA MINIMA TOLLERANZA

## FINESTRA SENZA GUARNIZIONI

L= Larghezza da fermavetro a fermavetro  
H= Altezza da fermavetro a fermavetro

**NOTA IMPORTANTE:** DARE UNA MINIMA TOLLERANZA



## QR-CODE

SCANSIONAMI E SCARICA  
LE ISTRUZIONI DI MONTAGGIO

### NOTE IMPORTANTI:

**Non garantiamo la tenuta sul vetro in caso di vetri satinati, vetri con pellicole e vetri lavorati, dove permettono scarsa adesione.**